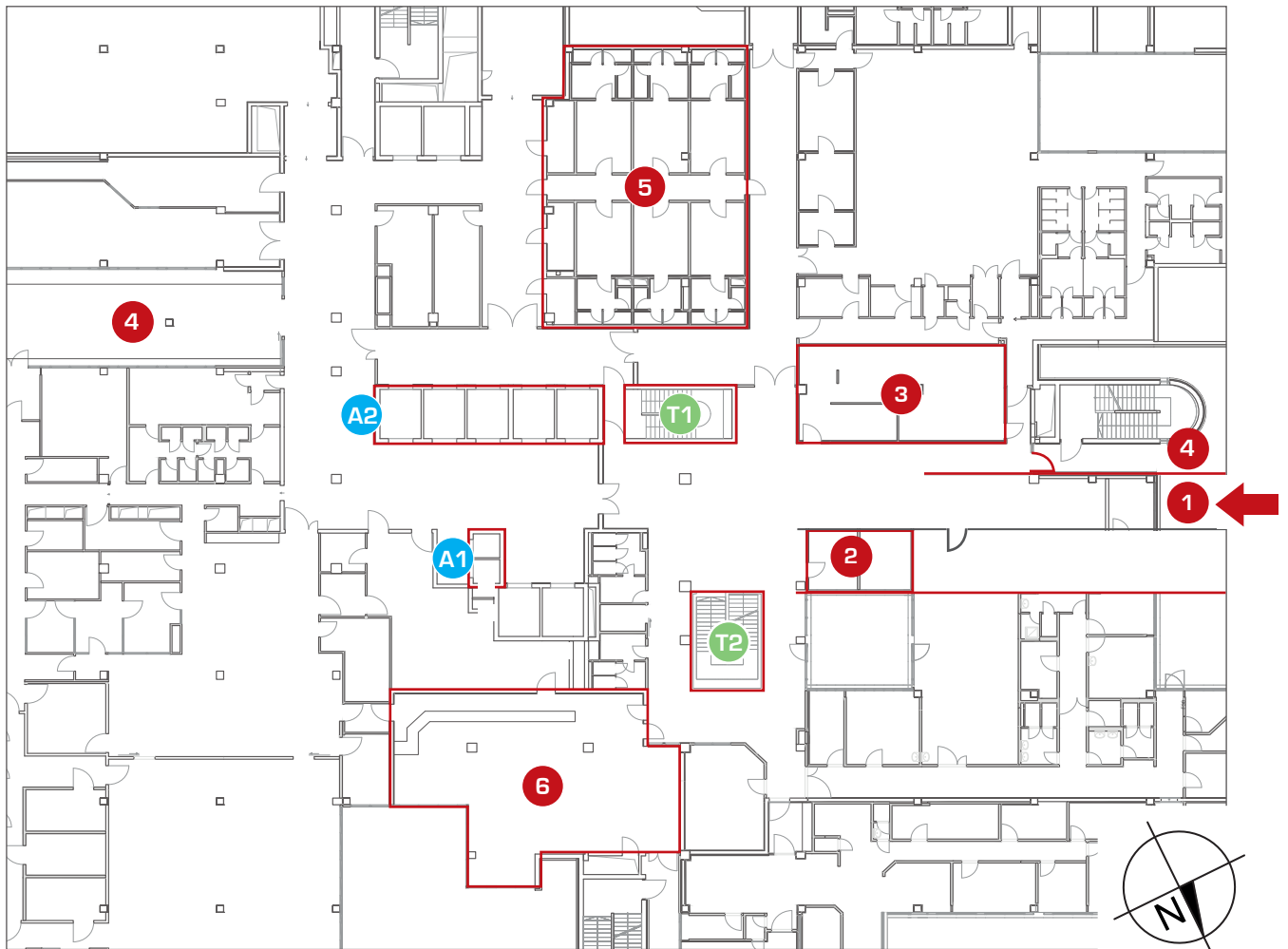


Klinikum Bielefeld - Mitte U1



Legende

- | | | | |
|---|---------------------------|----|---|
| 1 | Haupteingang | A1 | Aufzüge für Mitarbeitende |
| 2 | Information | A2 | Aufzüge zu den Ambulanzen und Stationen |
| 3 | Wäscheautomat | T1 | Treppenhaus, Zugang zu den Ebenen U2-12 sowie zur Schule für medizinische Technologie (Tunnel über U2 Richtung Ärztehaus) |
| 4 | Eingang für Mitarbeitende | T2 | Treppenaufgang, Zugang zur Ebene E, Eingangshalle, Ambulanzen |
| 5 | Mitarbeitendenumkleiden | | |
| 6 | Personalcafeteria | | |