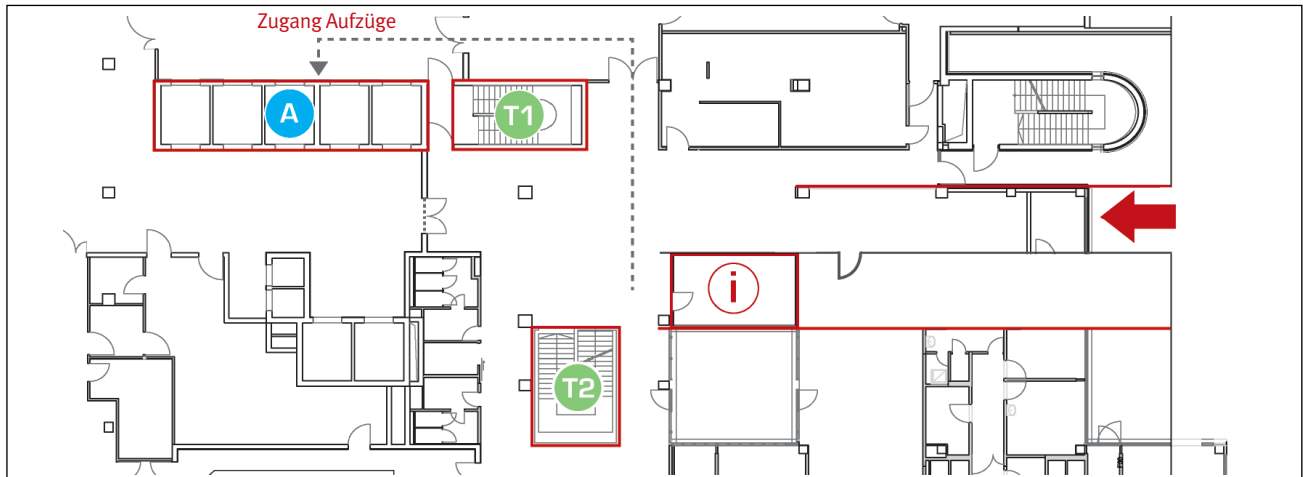


Klinikum Bielefeld – Mitte, Ebene U1



Legende

Stand: Mai 2023

← Haupteingang

i Information

A Aufzüge zu den Ambulanzen und Stationen

T1 Treppenhaus, Zugang zu den Ebenen U2-12

T2 Treppenaufgang, Zugang zur Ebene E, Eingangshalle, Ambulanzen
Zentrale Notaufnahme, Notfallpraxis für Erwachsene