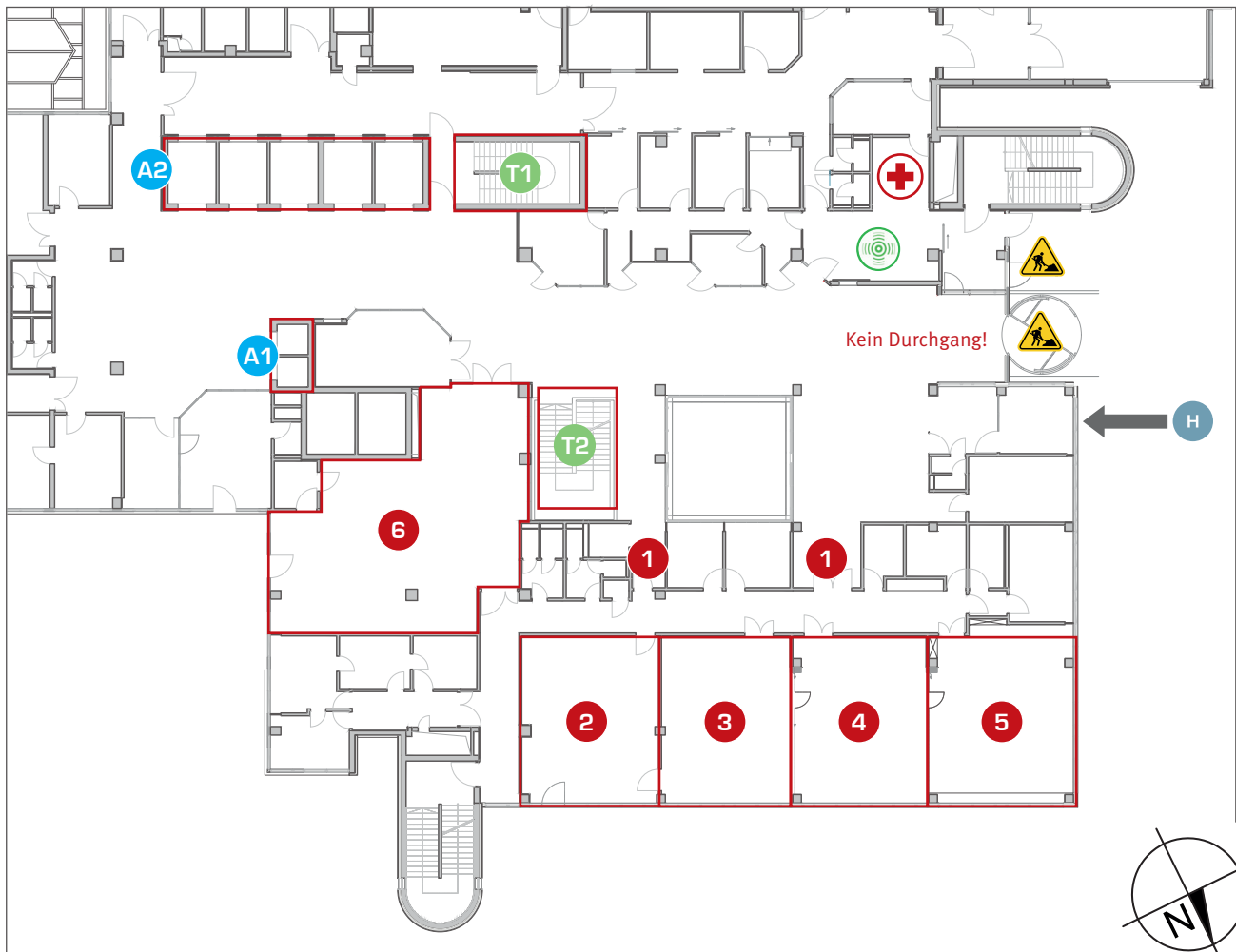


# Klinikum Bielefeld - Mitte Erdgeschoss



## Legende

- |                                                |                                                                                                                              |
|------------------------------------------------|------------------------------------------------------------------------------------------------------------------------------|
| ① Zugang zu den Seminarräumen                  | Ⓐ1 Aufzüge für Mitarbeitende                                                                                                 |
| ② Seminarraum 4/ Röntgen-Demo-Raum             | Ⓐ2 Aufzüge zu den Ambulanzen und Stationen                                                                                   |
| ③ Seminarraum 1                                | Ⓣ1 Treppenhaus, Zugang zu den Ebenen U2-12 sowie zur Schule für medizinische Technologie (Tunnel über U2 Richtung Ärztehaus) |
| ④ Seminarraum 2                                | Ⓣ2 Treppenabgang, Zugang zur Ebene U1, Haupteingang, Information                                                             |
| ⑤ Seminarraum 3                                | 🎯 Notfallpraxis KVWL                                                                                                         |
| ⑥ Cafeteria für Patient*innen & Besucher*innen | ⊕ Zentrale Notaufnahme                                                                                                       |
| Ⓕ Zugang vom Hubschauberlandeplatz             |                                                                                                                              |